

ИНСТРУКЦИЯ ПО ИСПОЛЬЗОВАНИЮ

PROMA

®

О.О.О. «PROMA CZ».
Мелчаны 38, п/и 518 01 г. Добрушка
Чешская республика



МАШИНА ДЛЯ СВЕРТЫВАНИЯ

ZS-8/1000

СОДЕРЖАНИЕ

- 1) Комплектность поставки
- 2) Введение
- 3) Назначение использования
- 4) Технические характеристики
- 5) Схема деталей машины
- 6) Гарантийные условия
- 7) Гарантийный талон

1 Комплектность поставки

Машина для свертывания ZS-8/1000 поставляется в деревянной коробке без станины.

2 Введение

Уважаемый покупатель, мы благодарим Вас за то, что Вы купили Машину для свертывания ZS-8/1000 фирмы ООО ПРОМА ЦЗ. Во время работы на машине для скручивания соблюдайте, пожалуйста, все инструкции техники безопасности. Прежде чем начать работу на машине, внимательно прочитайте данное руководство по эксплуатации.

3 Назначение использования

Машину можно использовать для свертывания низкоуглеродистых сталей (средняя твердость) и других металлических материалов с аналогичными характеристиками, однако толщина материала не должна превышать 0,8 мм.

- 1) Перед началом использования внимательно прочитайте руководство для того, чтобы в совершенстве изучить функции и систему машины.
- 2) В связи с большими нагрузками машина должна быть прочно прикреплена к полу или к другой стабильной и массивной подставке.
- 3) После того, как Вы достанете машину из упаковки, удалите с агрегата антикоррозийный слой с помощью растворителя, например, технического бензина или спирта (не пользуйтесь нитрорастворителями, т.к. они негативно воздействуют на краску поверхности). Во время эксплуатации осуществляйте смазку машины маслом или вазелином с тем, чтобы избежать коррозии деталей машины под влиянием влажности воздуха.
- 4) Поддерживайте чистоту и порядок в непосредственной близости машины, на рабочем месте не должны находиться материалы и вещества, на которых можно поскользнуться!
- 5) Будьте особенно осторожны во время перемещения машины, чистки, инсталляции или технического обслуживания её.
- 6) Соблюдайте повышенную осторожность при работе на машине, особенно берегите руки!!!

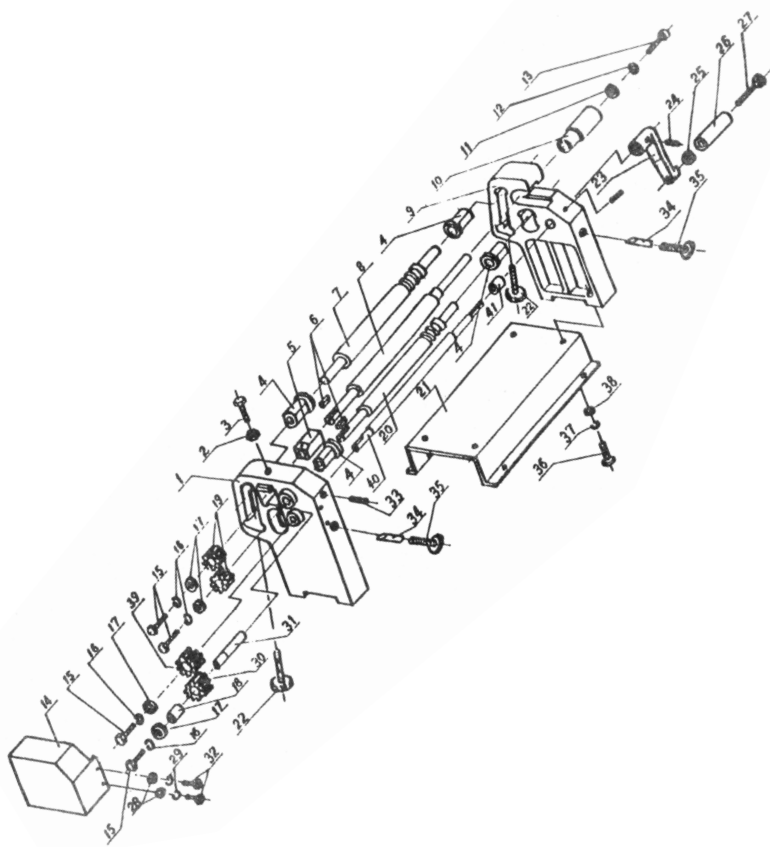
- 7) Во время работы используйте защитные средства.
- 8) Нельзя обрабатывать на машине материал, который имеет неподходящую для машины толщину или состав.
- 9) Управляющий рычаг стандартно установлен на правой стороне машины.

Машина для свертывания состоит из трех валов, с помощью последовательной настройки которых (затягивая нижний вал) можно достичь минимального диаметра скручивания 50 мм. Вращающиеся валы оснащены пазами для формирования проволоки.

4 Технические данные

Макс. длина свертывания	1000 мм
Макс. толщина листа	0,8 мм
Диаметр вала	50 мм
Вес	86 кг
Габариты	1420x340x500 мм

5 Схема деталей машины



6 Гарантийные условия

1. На инструменты и станки марки «PROMA CZ» предоставляется гарантия сроком на 12 месяцев с даты продажи, при условии работы оборудования в одну смену (8 часов в день).

(Надо предъявить правильно заполненное гарантийное письмо и документы на приобретение оборудования).

2. Гарантия не распространяется на дефекты, возникшие в случае:

использования неоригинальных запасных частей, не одобренных производителем; очевидных нарушений условий эксплуатации оборудования, непрофессионального обращения, из-за перегрузки, применения неправильных приспособлений или непригодных рабочих инструментов, в результате вмешательства постороннего лица, естественного износа или же повреждения при транспортировке;

неудовлетворительных условий хранения оборудования, невыполнения периодических профилактических работ, если неисправность вызвана механическим повреждением, включая случайное, при форс-мажорных обстоятельствах (пожар, стихийное бедствие и т.д.).

3. Гарантийными работами не являются:

сборка оборудования, пуско-наладочные работы; периодическое профилактическое обслуживание, подстройка узлов и агрегатов, смазка и чистка оборудования, замена расходных материалов. Эти работы не требуют специальной подготовки от исполнителя и могут быть выполнены самим пользователем оборудования, руководствуясь инструкцией по эксплуатации.

В указанных случаях покупателю может быть оказана бесплатная телефонная поддержка.

4. Производитель оставляет за собой право вносить изменения в конструкцию станка, не влияющие на функциональность оборудования.

5. Настоящие гарантийные обязательства не покрывают возможного ущерба от потери прибыли или иных косвенных потерь, упущенной выгоды, связанных с неисправностью оборудования.

6. Рекламации предъявляйте в том торговом предприятии, в котором инструмент или станок был куплен. Или же пошлите станок в собранном виде в адрес сервисной мастерской.

7. Гарантийный ремонт оборудования u1087 производится в условиях сервисной мастерской, транспортные расходы несет покупатель. В исключительных случаях гарантийный ремонт может производиться на территории покупателя, при этом проезд двух сотрудников сервисной мастерской и проживание в гостинице оплачивается покупателем на основании предъявленных покупателю документов, подтверждающих соответствующие расходы в течение 3-х банковских дней со дня

выполнения гарантийных работ. Покупатель обеспечивает бронирование и оплачивает гостиницу и проездные документы на обратную дорогу для сотрудников сервисной мастерской. Покупатель обязуется возместить затраты на проезд из расчета ж/д билета (купейный вагон), если расстояние от г.Москвы до места проведения работ менее 500 км и авиационного билета (эконом класса), если расстояние до места проведения работ свыше 500 км.

8. В случае необходимости замены каких-либо частей оборудования поставщик обязуется без промедления произвести замену соответствующей части оборудования или всего оборудования, в зависимости от характера недостатков, уведомив об этом покупателя посредством факсимильной связи с указанием примерно необходимого для этого срока. Не считается промедлением со стороны поставщика время, необходимое для доставки и заказа соответствующего оборудования или части оборудования с завода-изготовителя в случае отсутствия соответствующего оборудования или частей оборудования на складе поставщика. Если в течение срока, необходимого для замены части оборудования, оно вследствие необходимости такой замены, не могло использоваться в этот период, гарантийный срок продлевается на такой же период.

9. Если при проведении ремонта не будет обнаружен дефект, относящийся к гарантии, то собственник оборудования возмещает расходы, связанные с работами специалиста сервисной мастерской.

Гарантийное письмо

(направляется поставщика в случае возникновения гарантийных случаев)

Наименование покупателя оборудования _____
 Фактический адрес покупателя оборудования _____
 В ходе эксплуатации оборудования обнаружены следующие недостатки: _____

Изделие	
Тип	Произв. номер.
Дата:	Ремонт №: Дата:
	Ремонт №: Дата:
Печать и подпись	